



SMP-2310

精巧型4K HDMI 數位看板播放器

產品特點

- 配備HDMI輸出，可連結3面螢幕同時播放
- 提供三種播放模式，以呈現區塊，單一節目或播放清單
- 支援4K HDMI影片、YouTube 影音、HTML5網頁、天氣、社群網站等
- 無限制個數的影片區塊、圖片區塊與跑馬燈區塊*
- 支援四種訊號輸出模式：單一、複製、延伸、分開模式
- 靈活的彈性排程功能，可針對一次、每天、每周、每月或每年的時間單位編輯管理
- 可直接從SMP播放器或您的電腦設計專屬的模版內容
- 免費豐富的資源庫和雲端資源
- 整合臉部辨識科技傳送個人化內容 (需搭配QNAP QVR Face Tiger)
- 支援雙區域網路連接埠，強化資訊安全與進階管理

*取決於影片解析度、解碼、位元速率以及硬體規格

專業方案

數位看板專業方案裝備了出色的工業級硬體與專業軟體，一致力為不同專案需求的用戶提供專業且強大的解決方案。鎧應科技的SMP播放器是數位看板專業方案的核心成員，可獨立使用，並在顯示器上播放編程內容，同時也可以滿足小規模的數位看板應用需求。



傳達即時且豐富的多媒體資訊

SMP-2310數位看板播放器支援各種主流的多媒體格式，並可播放4K HDMI影片、YouTube Video、HTML5網頁、圖片、音樂和文字跑馬燈。利用外接HD HDMI影像擷取卡（另售），播放器可直接連接到電視選台器、DVD播放器等影音設備，進行即時影音串流。除了豐富的影音宣傳功能，更支援各類即時內容，如新聞、天氣、社群網站、影音串流或網頁上的特定訊息，這些都將成為豐富數位看板內容的最佳選擇。



立即可用數位看板播放器

SMP-2310數位看板播放器除配備工業級電腦硬體外，更內建專業的數位看板軟體SMP-NEO2，可滿足客戶多元的數位看板應用需求。SMP-2310搭配SMP-NEO2能運作順暢，讓您在享受無縫用戶體驗的同時，更可直接透過電腦的網頁瀏覽器開啟管理介面，不需再額外安裝軟體。



儀表板

播放模式

排程管理

版型編輯器

三組HDMI影音輸出大幅擴展應用範圍

SMP-2310數位看板播放器可同時控制直立或橫式的三台螢幕，並支援大部分主流，或是自定義的螢幕解析度。

四種訊號輸出模式，以提供更彈性的顯示組合：

單一模式:

連接到一台螢幕



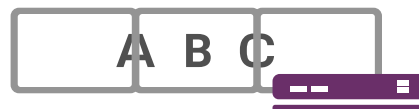
複製模式:

三台螢幕呈現完全相同的內容



延伸模式:

三台螢幕並排在一起，能將單一內容跨螢幕呈現



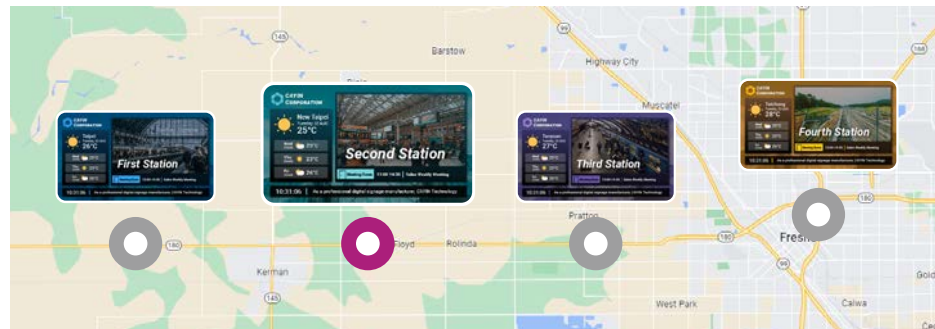
分開模式:

三台螢幕呈現不同播放內容



滿足移動數位看板展示需求

SMP-2310數位看板播放器能整合3G/4G與GPS技術，提供行動與定位的進階應用。播放器安裝在移動的交通工具上，能偵測目前所在位置與時間，並自動播放相對應的內容。管理者也能於Google地圖上，輕鬆總覽所有播放器目前的位置與連線狀況。



第一站

第三站

第四站

免費豐富的資源庫和雲端資源

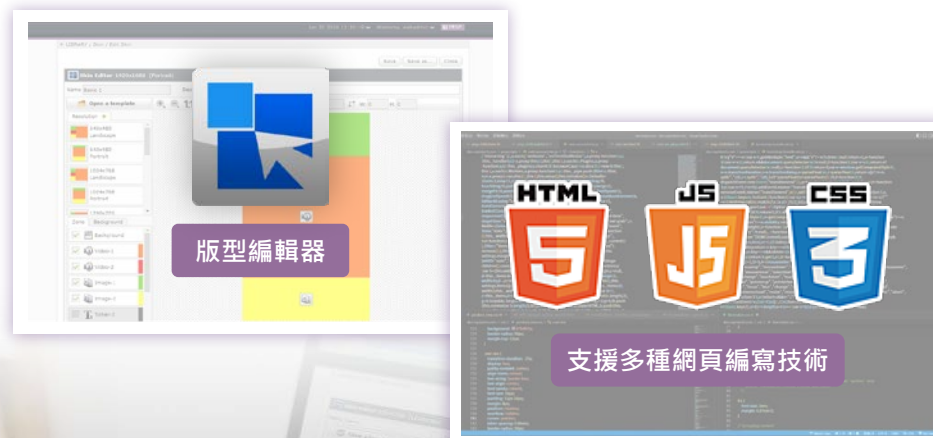
透過資源庫的概念，您可以更有系統的管理各種多媒體素材，包括影片檔案、字型、時鐘、面板、節目與播放清單。您也可自行上傳所需字型，或從鏡端雲端服務免費下載最新模板資源，豐富您的播放內容。



兩種輕鬆靈活版型製作方式

透過SMP-NEO2，SMP-2310數位看板播放器的使用者能直接由網頁的版型編輯器Skin Editor，自由地調整各區塊的大小以及位置。

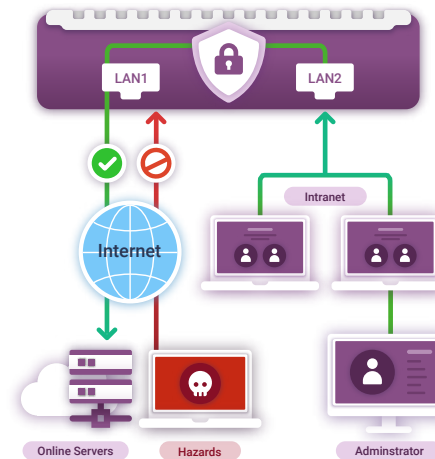
除此之外，有經驗的網頁設計師也可以使用任何網頁，製作全頁網頁播放，賦予設計師最大的彈性，創作豐富、高品質的多媒體影音。



雙區域網路連接埠 與防火牆功能強化資訊安全

SMP-2310數位看板播放器配有兩個區域網路連接埠 (LAN Port)，可透過內建最新的防火牆功能，將其一連接埠設接上網際網路，設為對外專用；另一連接埠接上區域網路，由管理者登入管理介面，使對外連線之網路連接埠免於受到各種有害入侵，而管理者亦可於安全的區域網路內管理SMP播放器。

此項領先業界的設計，為大規模數位看板專案的建置，提供更彈性、安全的網路架構規劃。



三種播放模式 能滿足各種情境及場合的應用

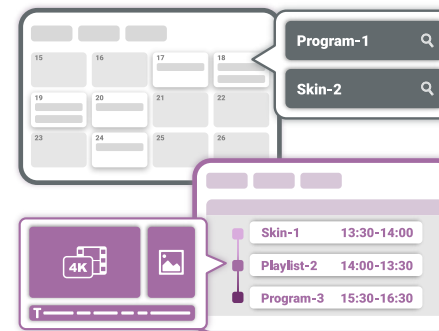
您可選擇將螢幕劃分成數個區塊，每一個區塊可擁有獨立的排程與設定。您也可將所有區塊打包成一個節目，並在特殊季節或節日使用。若想用全螢幕呈現數位海報效果，您更可透過編輯播放清單，輪播不同的多媒體內容。



兩種排程管理瀏覽模式： 月曆和清單

您可安排一次性的活動，或根據每天、每週、每月及每年的時間區設定周期性排程。更可以指定一個日期、時間區段、甚至針對一個月當中某一週的特定一天設定排程，例如五月第二週的星期天。

另外使用者更可根據位置來設定排程，以大幅增加排程靈活應用的彈性。



利於延伸整合的彈性平台

SMP-2310數位看板播放器能與其它外部裝置整合，以貼近多樣市場的應用需求。



<p>人臉辨識科技與數位看板整合應用</p>	<p>互動式數位看板</p>	<p>網頁技術與數位看板整合應用</p>
<p>零售業數位看板</p>	<p>多影像輸出</p>	<p>即時動態資訊與數位看板整合應用</p>
<p>行動科技與數位看板整合應用</p>	<p>智慧型手機與數位看板</p>	<p>銜應Web軟體開發套件</p>
<p>個人化廣告內容</p>	<p>社群媒體</p>	<p>天氣</p>

支援多點觸控，操作人性化

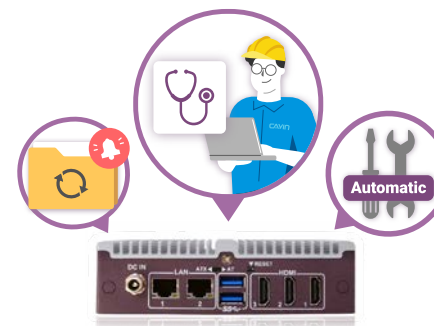
SMP數位看板播放器能與HID相容的觸控螢幕搭配應用，支援多點觸控功能，並內建常用觸控手勢，例如：網頁的放大、縮小、滑動、換頁等動作，讓數位看板的互動方式更加直覺化、人性化。您也可以自行開發手勢效果，貼合行業特殊應用，加深目標客群的參與感。



快速遠端診斷與初步維修

無需出差親臨播放器建置地點，管理人員可透過遠端問題診斷，針對播放器日誌記錄 (Log)、系統資源使用狀態、CPU溫度及網路連接架構等播放器運作狀態的重要指標進行多項檢查。為確保最佳的運作，當軟體有更新時，使用者也將立即被通知安裝更新檔。

若機器發生異常狀況時，SMP-2310數位看板播放器內建的自我修復機制，更能自動重新開機。管理人員亦可視情況需要，立即於遠端還原播放器系統設定並修復系統。



CMS-SE數位看板伺服器

搭配CMS-SE伺服器，管理者能以群組方式同時管理多台數位看板播放器，並擁有即時影音播放、中央排程、緊急模式與內容排程更新的功能。



系統規格

系統軟體	SMP-NEO2 v3.0	
內容更新	區塊型	<ul style="list-style-type: none"> • 能直接從SMP播放器或您的電腦中，使用鑰應版型編輯器 (Skin Editor) 來建立版型 • 螢幕區塊： <ul style="list-style-type: none"> • 影片區塊 x 2 (影片檔 / 串流 / 聲音) • HTML區塊 x 3 • 圖片區塊 x 2 • 跑馬燈區塊 x 2 • 時鐘區塊 x 1 • 背景圖片 x 1
	全螢幕	<ul style="list-style-type: none"> • 使用任何一種網頁編輯工具，即可製作無限制個數的影片區塊、圖片區塊與跑馬燈區塊的HTML網頁 (*取決於硬體規格)
多媒體影音播放	播放模式	<ul style="list-style-type: none"> • 三種選擇：面板、節目、播放清單
	網頁	<ul style="list-style-type: none"> • 瀏覽器：Firefox • 網頁語言：支援 HTML 5⁽¹⁾、JavaScript與RSS/ATOM Feed • 外掛：鑰應多媒體播放器 (影片和聲音)、鑰應文字跑馬燈、鑰應圖片投影片 • 內容：呈現完整或部分HTML檔案、遠端URL、天氣、社群網站或整合使用者網頁伺服器與資料庫
	影音串流	<ul style="list-style-type: none"> • 鑰應RTB (MPEG4-TS, MPEG2-TS ; 位元率：1~5 Mbps) • RTSP (codec: H.264; 位元率：1~20Mbps) • RTP (MPEG-2, MPEG-4, 位元率：1~10 Mbps) • HTTP/MMS

⁽¹⁾ 相容性是根據內建的Firefox瀏覽器。

多媒體影音播放	影片檔	<ul style="list-style-type: none"> 檔案格式：MPEG (MPG, VOB), AVI (H.264), WMV, MP4 轉碼格式：MPEG-1/2, MPEG-4 ISO, WMV 7/8/9, H.264, H.265 (HEVC) 檔案位元率：1080p影片可達 30 Mbps (MPEG2, MPEG4, WMV, H.264)；4K UHD影片可達15Mbps (H.264, H.265) 解析度：最高至4K UHD@30Hz
	聲音檔	<ul style="list-style-type: none"> 檔案格式：WMA, MP3 轉碼格式：MP3, WMA 7/8
	圖片檔	<ul style="list-style-type: none"> 檔案格式：JPEG/GIF/BMP
	預覽	<ul style="list-style-type: none"> 播放模擬器：圖片、HTML、遠端URL、跑馬燈（註：預覽功能僅供參考，以實際播放畫面為主。） 檔案預覽：圖片與影片檔案可顯示縮圖，方便檔案選擇
	臉部偵測	<ul style="list-style-type: none"> 軟體：整合 QVR Face Tiger 1.0.1.0 或更新版 版面配置：將啟動的內容以全螢幕顯示，或置於面板或節目的影片區塊內 播放內容：節目、播放清單、影片、圖片、HTML
排程	播放	<ul style="list-style-type: none"> 近端與中央排程：直接於SMP多媒體播放器中編輯內容排程，或透過CMS伺服器，將各SMP播放器劃分群組，統一由中央控管排程 瀏覽模式：月曆或清單 排程模式：一次、每天、每周、每月、每年及位置 播放類型：能編輯各區塊獨立排程，或以全螢幕呈現
	螢幕、聲音與系統	<ul style="list-style-type: none"> 設定排程以開啟 / 關閉螢幕，調整SMP的音量或重啟系統
內容更新	方式	<ul style="list-style-type: none"> 線上（手動）：FTP、網路上的芳鄰、SMP的網頁管理介面 (Web Manager) 線上（自動）：鎧應CMS伺服器 離線：USB儲存裝置
系統設定	語言	<ul style="list-style-type: none"> 使用者介面：中文（繁體）、中文（簡體）、英文、法文、德文、義文、西文、葡文、俄文、波蘭文、日文、泰文 跑馬燈支援：UTF-8字元編碼；能使用預設字型或上傳TTF fonts⁽²⁾。

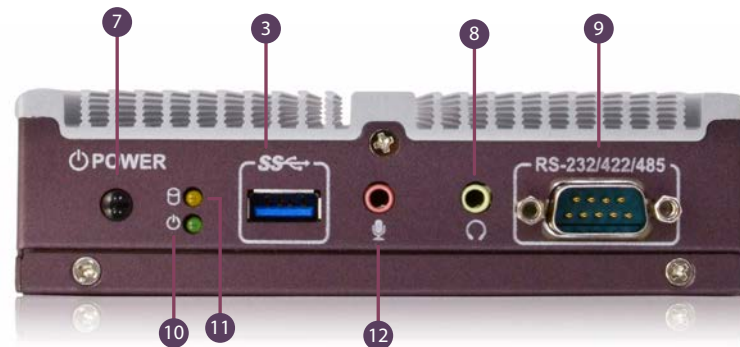
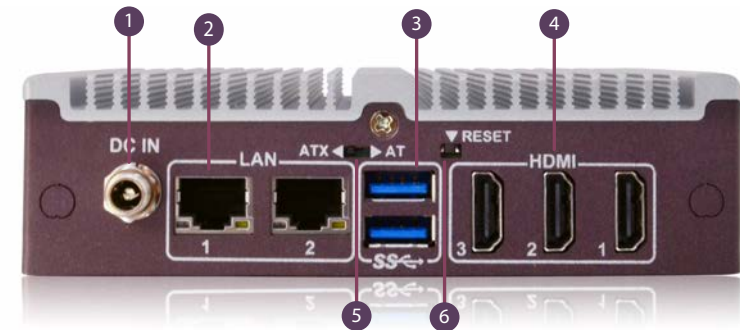
⁽²⁾ 鎧應不保證SMP-NEO2能與所有字型檔案相容。

系統設定	螢幕	<ul style="list-style-type: none"> • 支援螢幕解析度：640x480, 800x600, 1024x768, 1152x864, 1280x720 (720p), 1280x768, 1280x1024, 1360x768, 1366x768, 1600x900, 1600x1200, 1680x1050, 1920x1080, 1920x1200, 1920x1440, 3840x2160 (30Hz, 單一 / 複製) ; 支援使用者自訂螢幕解析度 · 最高至單邊4096 • 直立式螢幕模式：支援 90 度與 270 度螢幕旋轉 • 四種訊號輸出模式：單一、複製、延伸、分開模式 • 支援檢測EDID/DDC參數 • 支援螢幕保護程式功能 • 支援搭配USB HID相容的觸控式螢幕與多點觸控手勢
	時間	<ul style="list-style-type: none"> • 手動設定系統時間 · 或自動與NTP伺服器校時
	位置	<ul style="list-style-type: none"> • 透過GPS追蹤SMP的目前位置 · 或是於Google地圖上顯示其靜態位置
遠端診斷與維修	硬體監控	<ul style="list-style-type: none"> • 檢視CPU溫度與使用率、記憶體(DRAM)及系統磁碟
	系統日誌 (Log)	<ul style="list-style-type: none"> • 根據系統狀態產生日誌檔案 • 能選購 SuperReporter 2 以產生進階播放報表
	系統更新	<ul style="list-style-type: none"> • 更新檔與韌體更新通知
	自我修復	<ul style="list-style-type: none"> • 能夠重啟 / 關機 / 恢復系統 · 並遠端備份 / 復原設定
網路	協定	<ul style="list-style-type: none"> • 支援靜態IP與動態IP (DHCP) • 支援 HTTP, HTTPS, SMB, ICMP, RTP, RTSP, MMS, SYSLOG, NTP, FTP • 內建防火牆管理
資源	雲端基礎	<ul style="list-style-type: none"> • 於資源庫及線上資源中提供模板和各種多媒體素材
Web Manager	建議瀏覽器	<ul style="list-style-type: none"> • IE 11 或新版 · Chrome 71 或新版 · Firefox 56 或新版

硬體規格

CPU	• INTEL® Apollo Lake Quad-Core Processor 處理器
尺寸	• 136 (W) x 101 (D) x 38 (H) 公釐
重量	• 0.9 Kg
網路	<ul style="list-style-type: none"> • 10/100/1000 Mbps 乙太網路 • 802.11 b/g/n/ac Wireless 無線網路 (選購) • 3G/4G 網路 (選購)
儲存裝置	• SSD 30GB (可選購升級至 256GB)
支援外接儲存裝置	• 是 (可擴充至 4TB)
視訊輸出	<ul style="list-style-type: none"> • HDMI x 3 - HDMI 1 & 2 支援影音輸出 - HDMI 3 支援影像輸出
音源輸出	<ul style="list-style-type: none"> • Phone Jack (類比訊號) • HDMI Audio (數位訊號)
支援影音串流	• HDMI 影音擷取卡 (USB UVC 相容裝置 · 格式: MJPG)*
電源	<ul style="list-style-type: none"> • 100~240V AC (外接電源供應器) • DC 12V, 3A
其他週邊介面	<ul style="list-style-type: none"> • RS-232 (COM) x 1 • USB 3.0 x 3
週邊配件	• 壁掛架 x 1 (相容於 VESA 75x75/100x100)
安規認證	• CE, FCC, RoHS, CB, BSMI

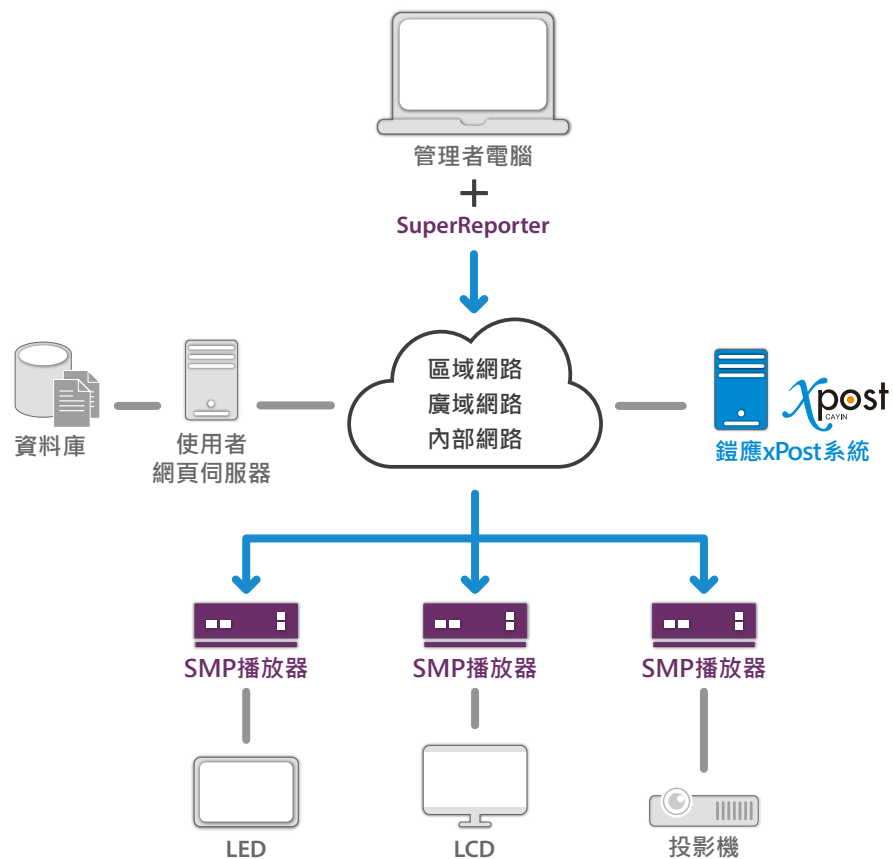
* 詳細規格請參閱線上說明手冊。



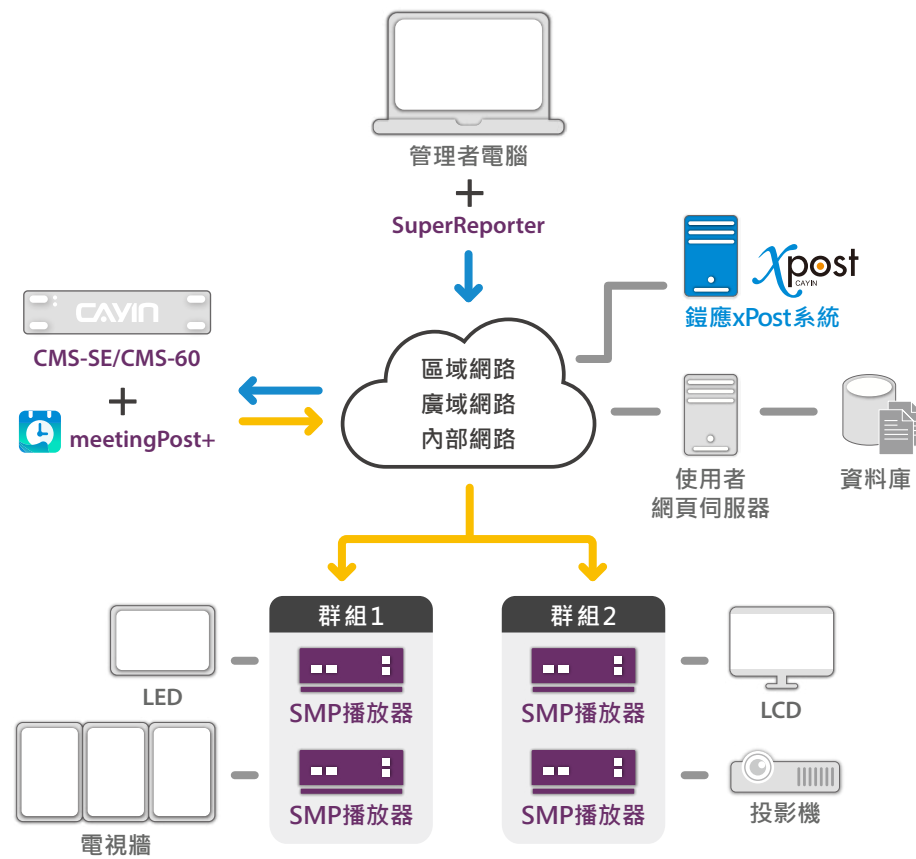
- 1 電源接頭
- 2 乙太網路 x 2
- 3 USB 3.0 x 3
- 4 HDMI x 3
- 5 ATX / AT 電源切換 (功能已關閉)
- 6 重置按鈕
- 7 電源開關
- 8 音頻輸出
- 9 RS-232
- 10 電源狀態指示 LED
- 11 硬碟狀態指示 LED
- 12 麥克風 (功能已關閉)

系統架構

聯網單機播放的數位看板播放器



主從架構下的數位看板網絡 (CMS伺服器 + SMP數位看板播放器)



鎧應科技股份有限公司

台北市中山區中山北路三段57號3樓 電話：+886-2-25951005 傳真：+886-2-25951050

salestw@cayintech.com https://www.cayintech.com/tw

f CAYIN Technology y CAYIN Technology in CAYIN Technology @CayintechPress